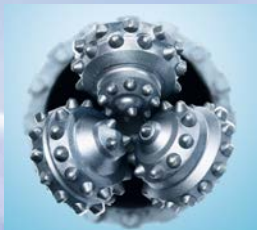


baugrund süd

weishaupt gruppe

kurzprofil

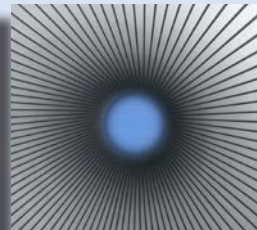
Unternehmensgruppe BauGrund Süd



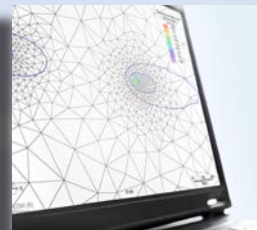
Erdsonden



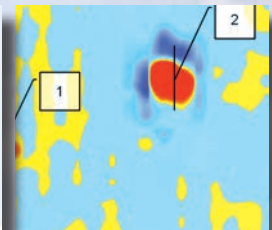
Baugrund



Brunnen



Projektierung



Kampfmittel



Erdsonden | Baugrund | Brunnen | Projektierung | Kampfmittel

Unternehmensstruktur

Muttergesellschaft	BauGrund Süd Gesellschaft für Geothermie mbH D-88410 Bad Wurzach
Gesellschafter:	Weishaupt Holding Alois Jäger
Stammkapital:	2.000.000 EUR
Gründung:	1997
Geschäftsleitung:	A. Jäger (Geschäftsführer) C. Knepel (Prokurist)

Tochtergesellschaften	BauGrund Süd Gesellschaft für Bohr- und Geotechnik mbH D-88410 Bad Wurzach BauGrund Süd ErdEnergieManagement GmbH D-88410 Bad Wurzach Geoforage SARL F-67130 Wasselonne BauGrund Süd Geothermie AG CH-8954 Geroldswil
------------------------------	--

Standorte

Inland	D-88410 Bad Wurzach D-81737 München D-86167 Augsburg D-35116 Hatzfeld D-45966 Gladbeck D-52146 Würselen
---------------	--

Ausland	F-67130 Wasselonne CH-8954 Geroldswil
----------------	--

Unternehmenszahlen

Umsatz (2019)	43 Mio. EUR
----------------------	-------------

Mitarbeiter	287 Mitarbeiter davon 277 am Standort D-88410 Bad Wurzach davon 43 qualifizierte Geräteführer davon 22 Auszubildende
--------------------	---

Betriebsfläche	D-88410 Bad Wurzach: 35.000 m ²
-----------------------	--

Projekte	über 20.500 Projekte
-----------------	----------------------

Geräteausstattung

Erdsonden	15 Bohranlagen
------------------	----------------

Brunnenbau/ Baugrunderkundung/ Kampfmittel	17 Bohranlagen 1 Seilbagger (Großbrunnen 1.200 mm) 6 Kleinbohranlagen für Rammkernbohrung, Rammkernsondierung und Seilkernbohrung 1 Drucksondiergerät (CPT)
---	--

Leistungsspektrum (Auszug)

Baugrunderkundung	Rammkernbohrung Seilkernbohrung (CSK) Grundwassermessstellen	Rammkernsondierung Rotationsbohrung
Brunnenbau	Trinkwasserbrunnen Brauchwasserbrunnen Feuerlöschbrunnen Kamerabefahrungen Ultraschallanlage Vakuumanlage	Brunnenregenerierung Brunnensanierung Brunnenrückbau Brunnenwartung Wasserhaltung
Geothermie	Erdsonden Wellrohrsonde	Thermische Brunnen Rohrleitungsbau
Kampfmittelerkundung	Flächensondierung Tiefensondierung Baubegleitende Kampfmittelerkundung	Punktuelle Freimessung Georadar Großflächensondierung (TDEM)
Bohrloch- und Feldversuche	Pumpversuch Sickerversuche Thermal Response Test Flügelsondierung Wasserdruckversuch Inklinometermessungen	Dichtebestimmung Plattendruckversuch, statisch Dynamischer Plattendruckversuch Bohrlochrammsondierung (BDP) Drucksondierung (CPT)
Labor	Wassergehalt Korngrößenverteilung Zustandsgrenzen Sieb- und Schlämmanalyse Ebenen Scherversuch Eignungsprüfungen	Proctorversuche Kompressionsversuche Glühverlust Grundwasseruntersuchungen Bestimmung der Abrasivität
Ingenieurleistung	Grundwassermodellierung Geothermische Modelle Baugrundgutachten und Gründungsberatung Beurteilung von Gründungsschäden Bodenverbesserungen Machbarkeitsuntersuchungen	Erd- und Grundbaustatik Altlastenerkundung (VWV, Laga) Hydrogeologische Gutachten Geothermische Gutachten Fachbauleitung Bodenmanagement (ABC Horizonte)
Technik/Werkstatt	Schweißarbeiten Verkehrssicherungsarbeiten	Sonderanfertigung, Maschinenbau
Software-Ausstattung	EED Earth Energy Designer FEFLOW GGU Software	BricsCAD AutoCAD DC-Software
Qualitätsnachweise, Verbände		
Qualitätsnachweise	Zertifizierung nach DVGW W 120-1 (Brunnenbau) Zertifizierung nach DVGW GW 301 (Rohrleitungsbau) Bohrunternehmen für Erdwärmesonden TÜV Süd, Fachbetrieb nach WHG BWP Erdwärme Audit: Fremdüberwachtes	Zertifizierung nach DVGW W 120-2 (Geothermie) Akkreditierung Baugrundlabor gemäß DIN EN ISO/IEC 17025 (in Bearbeitung) Präqualifikation 011.150028
Verbände	Bundesverband Wärmepumpe BWP e.V. Erdwärmegemeinschaft Bayern e.V. Bundesverband Geothermie e.V. Verein Deutscher Ingenieure VDI e.V. eza! Energie- & Umweltzentrum Allgäu gemeinnützige GmbH Offizieller Berater des Württembergischen Landessportbundes WLSB e.V.	UmweltCluster Bayern Deutsche Gesellschaft für Geotechnik e.V. Bayrischer Fußballverband renergie Allgäu e.V.
Arbeitskreise	VDI Richtlinie 4640: Thermische Nutzung des Untergrunds – Erdgekoppelte Wärmepumpe CEN/TC 451 Geothermal and water boreholes	

BauGrund Süd
Gesellschaft für Geothermie mbH
Zeppelinstraße 10
88410 Bad Wurzach
Germany
Telefon 07564 9313-0
www.baugrundsued.de
info@baugrundsued.de